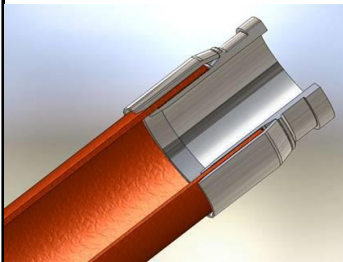


DATA SHEET - MORTAR FLAT PU



NL	Platoprolbare giek slang voor het storten van beton. Door de dunne wand is de slang makkelijk in gebruik bij o.a. het storten van tussenwanden of bekistingen. Gemaakt van polyether-polyurethaan waardoor de slang slijtvast en waterbestendig is. Mono-geëxtrudeerd voor optimale hechting en minimale lengterek.
DE	Betonflachschlauch als Endschlauch am Mast. Dunwandig wodurch sehr leicht in der Handhabung beim Füllen von z.B. Wandschalungen. Hergestellt aus polyether-polyurethan und somit hoch abriebfest. Mono-extrudierte Ausführung für optimale Haftung des Materials und geringe Längsdehnung.
UK	Flat concrete boom hose. Suitable for better flow control and lower placement rates. Ideal for ICF forms as well as tall walls, and columns where space is minimal. Made from polyether based polyurethane with excellent wear & tear characteristics. With strong bond between the cover and the lining. Min. elongation.

Materiaal/Material/Material	TPU
Kleur/Farbe/ Colour	Oranje/Orang/Orange
Inlagen/Einlagen/Inserts	Textiel - Synthetisch - Textile
1. Koppeling/Kupplung/Coupling	4,5" (127mm) Vict.

ID mm	S mm	Kg/m	WP	BP	Tensile strength	L / m
111,0+2,0	4,2	1,73	85 bar	172 bar	80 Tons	3-4-5m

Voordelen:	Voldoet aan de ASME B30.27 2009 eisen.
	1/3 van het gewicht van conventionele rubberen slangen.
	Gebruiksvriendelijk.
	Goede weers- en verouderingsbestendigheid.
	Snel op te bergen.
	Opvallende signaalkleur.

Vorteile:	Gemäss den ASME B30.27 2008 Sicherheitsrichtlinien.
	Ca. 2/3 leichter wie herkömmlichen Gu.Schlauch.
	Leicht in der Handhabung.
	Gute Witterungsbeständigkeit.
	Schnell und einfach ein zu lagern.
	Auffalende Sicherheitsfarbe.

Benefits:	Meets/exceeds ASME requirements.
	1/3 the weight of a common rubber hose.
	Operator friendly.
	Superior resistance to weather and ageing.
	Bright colour for visibility and safety.

Tolerantie / Toleranz / Tolerance: +/- 5%